



Kunsttherapie

Kunsttherapie eignet sich für Menschen aller Gesellschaftsschichten und allen Alters

In meiner Arbeit lege ich viel Wert auf Innere und äussere Ein- und Ausdrücke, wobei mein Schwerpunkt auf dem kreativen Prozess und dem begleitenden Gespräch liegt. Diese Kreativität bringt Festgefahreneres wieder zum Fliesen und Unbewusstes ins Bewusstsein – Veränderung kann beginnen und stattfinden.

Kunsttherapie ist eine ganzheitliche Therapiemethode und berücksichtigt den Menschen als Ganzes, mit Körper, Seele und Geist.

In meiner Arbeit steht der Mensch stets im Mittelpunkt meines Handelns und hat Anspruch auf eine Wertschätzende, empathische Begegnung und Begleitung.

Kunsttherapie ist eine niederschwellige Therapiemethode, die nicht an ein Konzept gebunden ist

Jeder Mensch ist ein wertvolles Individuum. Dieser Ansatz ist mir besonders wichtig. So haben Achtsamkeit und Selbstmitgefühl in meiner Arbeit einen hohen Stellenwert.

Kunsttherapie ist mehr als Bilder zu malen

Der prozessorientierten Kunsttherapie sind keine Grenzen gesetzt. Neben dem Malen mit unterschiedlichen Materialien können zum Beispiel auch Imaginationen (die Arbeit mit inneren Bildern), Atemübungen, das Gestalten mit Ton oder Wachs, das Erzählen von Geschichten, das Spielen von Gesellschaftsspielen, die systemische Aufstellung mit Figuren und vieles mehr eine Therapiestunde prägen. Niemand muss malen, es ist ein Teil eines grossen Angebots.

Für Kunsttherapie sind denn auch keine künstlerischen Vorkenntnisse nötig. Die entstandenen Bilder werden nicht bewertet. Vielmehr geht es bei jedem kreativen Element in der Kunsttherapie darum, innere Eindrücke, die im Äusseren sichtbar werden wahrzunehmen und ihnen die Aufmerksamkeit zu schenken, die sie brauchen.



Bilder aus der Kunsttherapie

Für wen eignet sich Spirit Life Institution

Spirit Life Institution eignet sich für alle sozialen Institutionen und Stiftungen. Durch die modulare Flexibilität ist sie in beinahe jedem Bereich einsetzbar.

Mögliche Einsatzgebiete von Spirit Life Institution auf einen Blick:

- Wohngruppen (für Kinder, Jugendliche, Erwachsene)
- Kinderheime, Jugendheime, pädagogische Grossfamilien
- Heime für geistig und körperlich behinderte Personen
- Offene Jugendarbeit
- Frauenhäuser, Männerhäuser
- Seniorenheime
- Demenzabteilungen
- Asylheime
- Gassenarbeit
- Rehakliniken
- Spitäler
- Seminarhäuser
- Schulen
- Sucht-, und Entzugskliniken
- Wellnesshotels
- Und vieles mehr

Mögliche Varianten:

- Das Atelier, der Malraum, wird von der Institution zur Verfügung gestellt, alles nötige Material bringe ich mit.
- Der Malraum sowie das Material werden von der Institution zur Verfügung gestellt.
- Ich stelle den Raum sowie das Material zur Verfügung, die Institution schickt die Klienten zu mir ins Atelier.
- Die Kunsttherapie findet im Krankenzimmer, am Krankenbett statt.
- Kunsttherapie Einzel oder in Gruppen
- Kunsttherapie Drinnen oder Draussen

Gerne berate ich Sie bei einem kostenlosen, unverbindlichen Erstgespräch.

Vorteile

Als ehemalige Personalverantwortliche eines kleinen KMU Betriebs weiss ich, welcher grosser Aufwand die Einstellung und Einarbeitung eines neuen Mitarbeiters, einer neuen Mitarbeiterin, darstellen kann. So ist für viele soziale Institutionen der Schritt eine Kunsttherapeutin einzustellen finanziell und administrativ zu gross. Dies obwohl ein Therapieangebot vor Ort diverse Vorteile mit sich bringen würde. Hier setzt mein Angebot von Spirit Life Institution an. Dabei ist es mir möglich, mein Therapieangebot ganz speziell auf die Institution zuzuschneiden und bei Bedarf jederzeit schnell und unbürokratisch anzupassen.

Vorteile der flexiblen Kunsttherapie auf einen Blick:

- Keine Personalsuche
- Kein Personalwechsel
- Kein administrativer Aufwand (Lohnabrechnungen, AHV, Versicherungen...)
- Kostensparend, nur die effektiv geleisteten Stunden werden in Rechnung gestellt
- Keine weiteren Personalkosten
- Monatliche, detaillierte Rechnung, guter Überblick über Kosten
- Keine versteckten Kosten
- Kunsttherapie nach Vereinbarung (Dienstleistungsvertrag)
- Jederzeit kündbar (nur 3-monatige Kündigungsfrist)
- Flexible Gestaltung des Angebots (es kann jederzeit schnell und individuell auf veränderte Bedürfnisse eingegangen werden)
- Flexible Zeitgestaltung (die Kunsttherapie kann dem Alltag angepasst werden)
- Flexible Klientengestaltung (abgerechnet werden nur die effektiv geleisteten Stunden)
- Zusätzliche Einsätze in Krisensituationen möglich
- Zusammenarbeit mit dem Team vor Ort
- Spirit Life und die flexible Kunsttherapie ist ein Angebot der mINNOVATIV GmbH

Erfahrung

Durch mein Engagement in meinem privaten Atelier sowie der Arbeit in der Quellenhof Stiftung konnte ich in den letzten Jahren viel Erfahrung sammeln. Dabei haben die Themen Achtsamkeit und Selbstmitgefühl einen hohen Stellenwert in meiner Arbeit. Unter anderem habe ich mit KlientInnen mit folgendem Krankheitsbild/folgenden Beeinträchtigungen gearbeitet:

- Schizophrenie
- Angststörung
- Zwangsstörung
- Depression
- Posttraumatische Belastungsstörung (zum Beispiel nach sexuellem Missbrauch)
- Magersucht
- Burnout
- Persönlichkeitsstörung
- Körperliche Behinderung
- Geistige Behinderung
- Borderline
- Sucht
- Chronische Schmerzen
- Hochsensibilität
- Bindungsstörung
- Anpassungsstörung

Da für mich stets der Mensch und nicht die Diagnose im Zentrum meiner Arbeit steht, bin ich immer offen für neue Begegnungen, neue Menschen und ihre Geschichten.

«Jeder Mensch ist eine einmalige Persönlichkeit und besitzt eine unantastbare Würde, unabhängig von seinem Verhalten und seinen Fähigkeiten.

An diesem Wert möchte ich mich stets orientieren. Der Mensch steht immer im Mittelpunkt meines Handelns und hat Anspruch auf eine wertschätzende Begegnung. Eine durch Annahme und Akzeptanz geprägte Grundhaltung ist für mich die Basis einer individuellen Persönlichkeitsentwicklung. Ich möchte die Individualität eines jeden Menschen ernst nehmen, ihn in seiner Einmaligkeit achten, seine Ängste ernst nehmen sowie auch seine Wünsche und Gewohnheiten respektieren; dies unabhängig von Staatsangehörigkeit, Religion, politischer oder ideologischer Gesinnung, Alter und Geschlecht. Meine Arbeit ist unterstützend, ganzheitlich, den Menschen und sein Ausdruck achtend. Ich respektiere die Eigenständigkeit von Klientinnen und Klienten, insbesondere bei Entscheidungen. Es ist mein Ziel, jeden Klienten/jede Klientin in seiner Persönlichkeitsentwicklung zu fördern, seine Ressourcen – vorhandene wie neue – zu entdecken und zu stärken und ihn damit zu befähigen, Selbstbewusstsein aufzubauen und Verantwortung zu übernehmen.»

Auszug aus dem Leitbild von Spirit Life

Über mich

Silvana Müller

Dipl. Kunsttherapeutin apk

Fachrichtung Gestaltungs- und Maltherapie

Mit Branchenzertifikat und Krankenkassenanerkant

1978 Geboren in Herisau

2000-2007 Jugendarbeiterin/Jugendhausleiterin

2007 Geburt unseres Sohnes

2009-2017 Leiterin Personalwesen vali.sys gmbh

2010-2013 Maltherapie am apk Thalwil

2013-2015 Prozessorientierte Kunsttherapie am apk Thalwil

2015 Diplomarbeit zum Thema «Identität und Selbstwert»

2013-2019 Eigenes Malatelier «Spirit Life» an der Hofstrasse 94 in Wetzikon

Seit 2015 Aufbau und Leitung der Kunsttherapie, Quellenhof Stiftung, Betreutes Wohnen

2014-2018 Dozentin für Krisenmanagement und Seelsorge, Grace Academy, Bubikon

2016 Gründung der minNOVATIV GmbH

Weiterbildungen

2000 Weiterbildung Kinder- und Jugendseelsorge

2017/2018 ZfU Querdenkerforum

2017 Achtsamkeit und Malen, Weiterbildung für KunsttherapeutInnen, Heidi Imholz Spruit

2018 Training in Mindful Self-Compassion (MSC)

2018 Einführungsworkshop ACT (Akzeptanz- und Commitment Therapie)

2019 Vertiefungsworkshop ACT (Akzeptanz- und Commitment Therapie)

Regelmässiger Besuch einer Supervisions- und Intervisionsgruppe.

Mitglied beim Fachverband für gestaltende Psychotherapie und Kunsttherapie (gpk)

Spirit Life ist ein Dienstleistungsprodukt der minNOVATIV GmbH

Referenzen

Frau Müller hat ursprünglich bei uns angefragt, ob sie das in der Ausbildung geforderte Praktikum bei uns absolvieren könnte. Da wir das eingegebene Kurzkonzept sehr spannend fanden, haben wir zugesagt. Daraus entstand eine für uns und unsere BewohnerInnen ausgesprochen erfüllende Zusammenarbeit. An 1 bis 1.5 Tag(en) pro Woche kommt Frau Müller zu uns ins Haus und hält Therapiestunden im Einzelsetting. Das Material organisiert Frau Müller eigenständig, von unserer Seite her, stellen wir einfach den Therapieraum sowie eine Möglichkeit zur Aufbewahrung zur Verfügung. Wir erleben Frau Müller als sehr kompetent in ihrer Arbeit als Kunsttherapeutin und in der Zusammenarbeit mit dem Team. Da Frau Müller ausserhalb des Betreuungsteams agiert, können die BewohnerInnen offener über gewisse Themen sprechen. Das Aufstehen und verbindliche Termine im Allgemeinen sind für einige unserer BewohnerInnen eine grosse Herausforderung. Von daher ist es von grossem Vorteil, dass die Kunsttherapie im eigenen Haus stattfindet. Auch wäre die Kunsttherapie für sie nicht finanzierbar, verfügt doch keiner/keine unserer BewohnerInnen über eine Zusatzversicherung. Dies wäre sehr schade da dieses Angebot bei unseren BewohnerInnen sehr beliebt ist und in den einzelnen Prozessen sichtbare Fortschritte zu erleben sind.

Betreutes Wohnen, Quellenhof Stiftung 2017

Ich habe mich bei Silvana Müller von Anfang an wohl und angenommen gefühlt. Mir war es immer sehr wichtig, dass ich echt und transparent sein kann. Dies kann ich bei Silvana Müller voll und ganz. Bei ihr fühle ich mich ernst genommen und verstanden, nicht zuletzt, weil Silvana Müller sehr individuell mit mir arbeitet und meine Bedürfnisse berücksichtigt. In jeder Therapiestunde komme ich einen kleinen Schritt weiter, habe ein AH-Erlebnis oder darf einfach innerlich zur Ruhe kommen.

Eine Klientin 2017

Kosten

Die Kosten für Spirit Life Institution stellen sich aus verschiedenen Positionen zusammen und werden für jeden Kunden individuell berechnet.

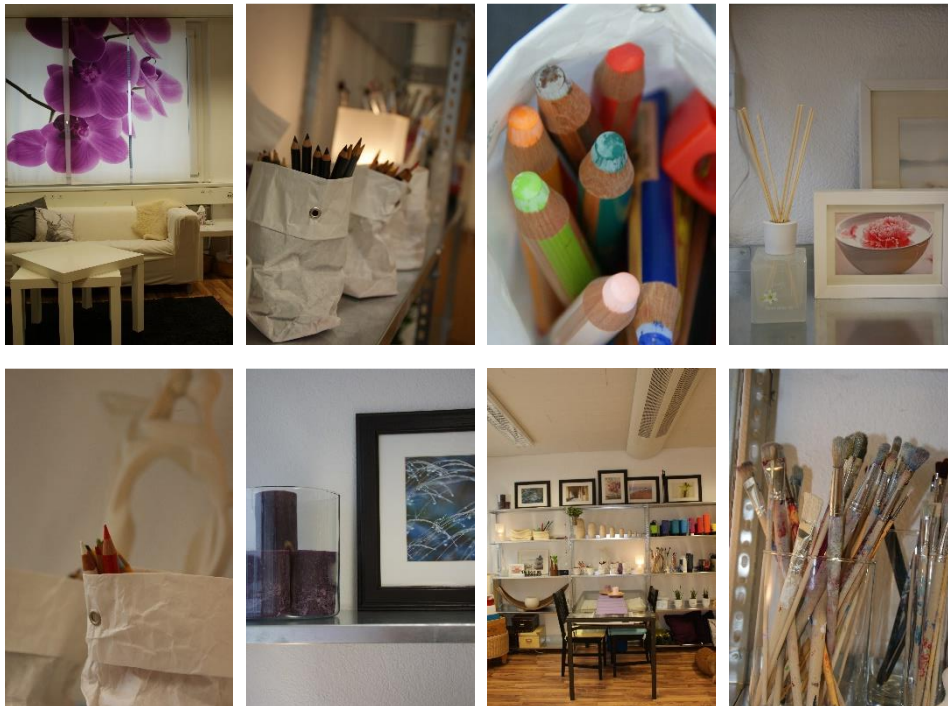
Im Schnitt kostet eine Stunde Einzeltherapie zwischen CHF 100.— und CHF 150.—.

Eine Stunde Gruppentherapie zwischen CHF 180.— und CHF 300.—.

Kostenzusammenstellung der flexiblen Kunsttherapie auf einen Blick:

- Anfahrtsweg
- Anzahl Tage/Stunden
- Anzahl Klienten/Therapiestunden
- Einzeltherapie oder Gruppentherapie
- Material
- Raum

Die Preise beinhalten die Vorbereitung, die Therapiestunde sowie die Nachbereitung. Es entstehen keine weiteren Kosten.





Postanschrift:
Silvana Müller
mINNOVATIV gmbh
Lüeholzstrasse 2e
8634 Hombrechtikon

Tel. +41 (0)78 866 97 42
Mail: smueller@minnovativ.ch
Web: www.minnovativ.ch
Web: www.spiritlife.ch
UID: CHE-415.725.459